



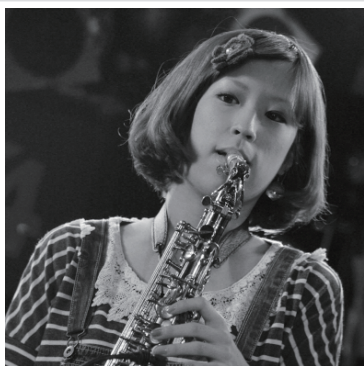
入江 圭亮 / Trumpet

出身の青森県から上京し、スタジオワークを中心に、数々のTVやCM、J-POPアーティストのレコーディングに参加している。最近ではNHKの「あまちゃん」や「おかあさんといっしょ」、聖闘士☆星矢、イナズマイレブン、スーパー戦隊シリーズなどの劇場音楽、ファンキーモンキーベイビーズ、ゴールドンボンバー、嵐、コブクロの楽曲、さだまさし、BENIなど、共演したアーティストは多数。現在、千葉県浦安市の某テーマパークにも出演している。その傍ら、中高生をはじめ後進の指導にも精力的に活動しており、昨年度より青森商業高等学校吹奏楽部の客演指揮者を務めている。浦安市内にある、Live & Party Space CLUB 77 オーナー。



吉田 純也 / Vocal

日本で数少ないビッグバンドジャズシンガー、ナレーター、MC。幼い頃より英語に触れ、2005年、国立音楽大学声楽科在学中にジャズシーンへ足を踏み入れる。同年、国立音楽大学 New Tide Jazz Orchestra との共演・初舞台でコンクール全国優勝を果たす。以来、ステージショーシンガー・MCとして全国各地で演奏活動、レコーディングを行っている。現在はショーの傍らヴォーカリストレーナー、ステージアドバイザー等でミュージカルやイベント、地域活性化事業に携わっている。live & party space CLUB 77 オーナー。CLUB 77 MUSIC SCHOOL ヴォーカル部門 講師代表。



田辺 栞 / Sax

幼い頃からサクソを始め、横浜ジャズプロムナードやその他野外ライブなどのイベントに出演。専門学校在学中に、ビクターよりCDをリリース。CMや日本テレビ「AKBINGO」に出演。現在、ボーカルライブサポートやRecサポート、所属するバンド LA107 等、東京シティ競馬ファンファーレ演奏などの多方面で活動している。



山下 綾香 / Sax

自身のソロプロジェクト“Candy Rocket”として活動すると同時に、営業バンドやライブサポート、地域イベント、コンサートなどの依頼演奏を行う。最近では、2013年3月放送のKIRIN「のどごし生」のCMに出演。また、千葉県浦安市の某テーマパークにてWind Synthesizer 奏者として出演している。



石川 佳秀 / Tuba

尚美学園大学でチューバを専門的に学び、卒業後は千葉県浦安市の某テーマパークに出演する傍ら、フリーランスミュージシャンとしてジャズからクラシックまで幅広く演奏している。また、小・中学校にて、個人レッスンや吹奏楽の合奏指導などの活動も行っている。



濱田 竜司 / Piano

尚美ミュージックカレッジ卒業。尚美ミュージックカレッジ在学中に、浦川玲子氏や秋谷えりこ氏に師事し、第4回新人演奏会に出演。卒業後、主にサポートなどで活動する傍ら、千葉県浦安市の某テーマパークにて演奏。現在、千葉県浦安市の某テーマパークにて定期的に演奏している。



名和 直大 / Drums

幼少からドラムを始め、専門学校においてクラシックを始め、ジャズやポップスまで、幅広く学び、演奏活動を展開。現在、専門学校の助手を中心に、サポートやバンドなどの活動をしている。

リトル・ビッグバンドのご紹介

今回のドコシアには、上記の7名の演奏者の方々に、ご出演していただきます。

21世紀の森と広場までのアクセス

電車と徒歩

新京成線八柱駅南口 又は JR武蔵野線新八柱駅 から、徒歩で15分

電車とバス

新京成線八柱駅南口 又は JR武蔵野線新八柱駅 から、バスで3分
(新京成バスで、「八柱駅」より、小金原団地行きの「公園中央口」下車)

※ JR常磐線(各駅)の馬橋駅前(常盤平駅行き) 又は 北小金駅前(八柱駅行き)からも、新京成バスがご利用いただけます。下車する最寄りの停留所については、下記のホームページ等でご確認ください。